

rentrée 2021 - 2022

Je m'inscris au conservatoire

musique
 danse



Retrouvez les 16 lieux de cours et
l'ensemble des disciplines
enseignées sur
www.ardechemusiqueetdanse.fr



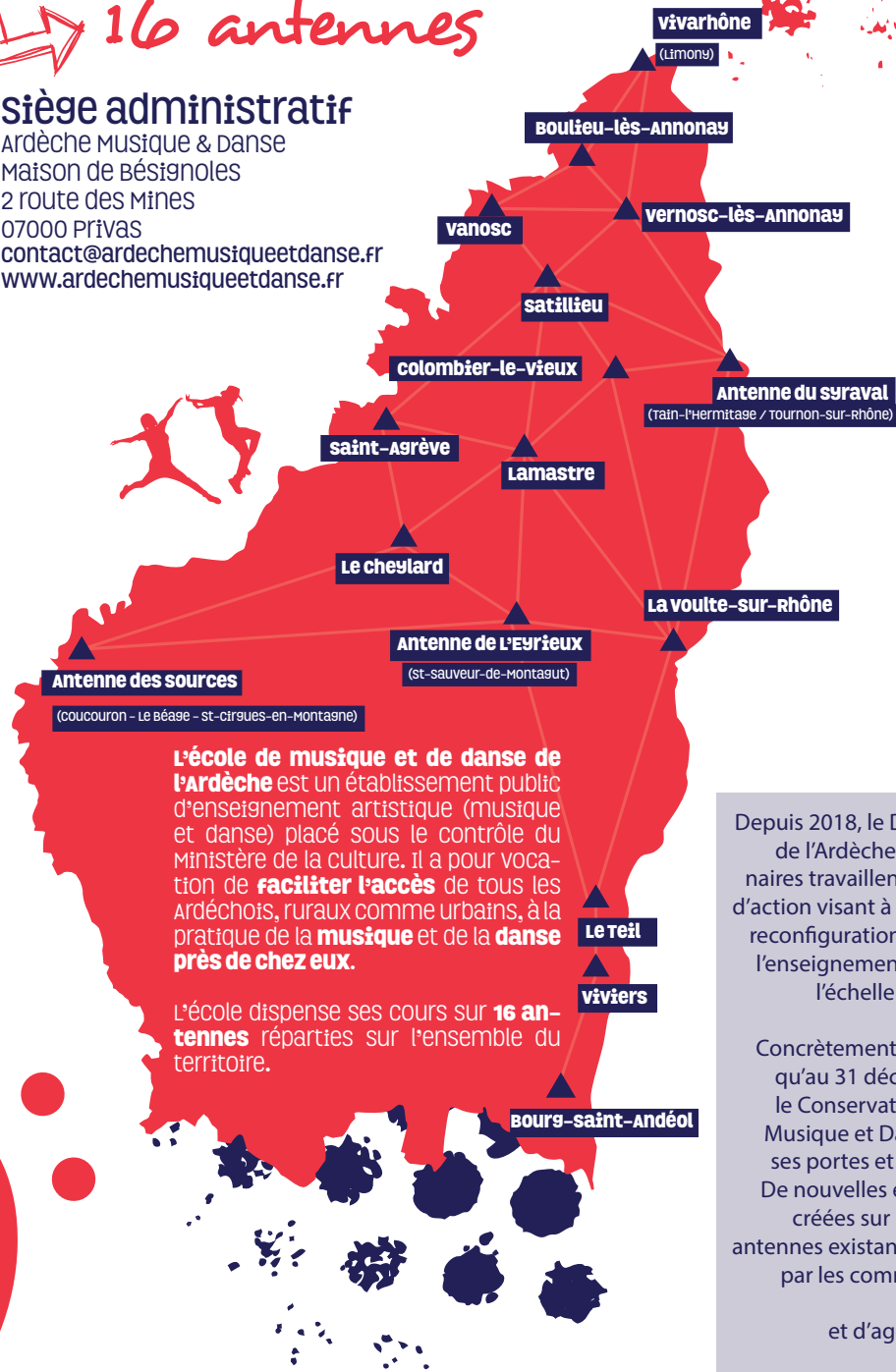
Conservatoire Ardèche musique et danse

une école départementale

16 antennes

siège administratif

Ardèche Musique & danse
Maison de Bésignoles
2 route des Mines
07000 Privas
contact@ardechemusiqueetdanse.fr
www.ardechemusiqueetdanse.fr



L'école de musique et de danse de l'Ardèche est un établissement public d'enseignement artistique (musique et danse) placé sous le contrôle du ministère de la culture. Il a pour vocation de **faciliter l'accès** de tous les Ardéchois, ruraux comme urbains, à la pratique de la **musique** et de la **danse près de chez eux**.

L'école dispense ses cours sur **16 antennes** réparties sur l'ensemble du territoire.

Depuis 2018, le Département de l'Ardèche et ses partenaires travaillent sur un plan d'action visant à engager une reconfiguration de l'offre de l'enseignement artistique à l'échelle du territoire.

Concrètement, cela signifie qu'au 31 décembre 2023, le Conservatoire Ardèche Musique et Danse fermera ses portes et sera dissous. De nouvelles écoles seront créées sur les bases des antennes existantes et gérées par les communautés de communes et d'agglomération.

L'école départementale de musique et de danse, c'est aujourd'hui :



un cursus diplômant

éveil dès 4 ans

initiation

cycle 1,2 et 3

certificat d'études
musicales **(CEM)**

certificat d'études
chorégraphiques **(CEC)**



une scolarité construite autour de trois enseignements :

instrument / danse

formation musicale

pratique collective



Des parcours diplômants

l'établissement propose des parcours
« hors cursus » et adaptés aux projets
des élèves (enfants comme adultes)



en chiffres !

– 16 antennes

– 130 collectivités adhérentes

– le département de l'Ardèche
(et, depuis 2016, une aide
départementale de la Drôme)

– 1500 élèves chaque année

– 10 000 écoliers (concernés par les
interventions en milieu scolaire)

– 87 enseignants

– plus de 30 disciplines

les communes adhérentes (ou bénéficiant de l'adhésion de leur intercommunalité)

ACCONS / ALBA-LA-ROMAINE / ALBOUSSIERE / ARGENS / ARLEBOSC / ASTET / AUBIGNAS / BEAUCHASTEL / BEAUVÈNE / BELSENTES / BIDON / BOFFRES / BOGY / BORÉE / BOUCIEU-LE-ROI / BOULIEU-LÈS-ANNONAY / BOURG-SAINT-ANDÉOL / BOZAS / BROSSAINC / CHALENCON / CHAMPIS / CHANÉAC / CHANOS-CURSON / CHANTEMERLE-LES-BLÈS / CHARMES-SUR-RHÔNE / CHARNAS / CHÂTEAUBOURG / CHÂTEAUNEUF-DE-VERNOUX / CHEMINAS / COLOMBIER-LE-CARDINAL / COLOMBIER-LE-JEUNE / COLOMBIER-LE-VIEUX / COUCOURON / CROS-DE-GÉORAND / CROZES-HERMITAGE / DAVÉZIEUX / DÉSAIGNES / DEVESSET / DUNIÈRE-SUR-EYRIEUX / EMPURANY / ÉTABLES / FÉLINES / GERVANS / GILHAC-ET-BRUZAC / GILHOC-SUR-ORMÈZE / GLUIRAS / GLUN / GRAS / ISSANLAS / ISSARLÈS / JAUNAC / LA ROCHETTE / LA VOULTE-SUR-RHÔNE / LABATIE-D'ANDAURE / LACHAMP-RAPHAËL / LACHAPPELLE-GRAILLOUSE / LACHAPPELLE-SOUS-CHANÉAC / LA FARRE / LALOUVESC / LAMASTRE / LANARCE / LARNAGE / LARNAS / LAVILLATTE / LE BÉAGE / LE CHAMBON / LE CHEYLARD / LE CRESTET / LE LAC-D'ISSARLÈS / LE ROUX / LE TEIL / LEMPS / LES OLLIÈRES-SUR-EYRIEUX / LESPÉRON / LIMONY / MARIAC / MARS / MAUVES / MAZAN-L'ABBAYE / MERCUROL-VEAUNES / MEYSSE / MONESTIER / NOZIÈRES / PAILHARÈS / PEAGRES / PLATS / PRANLES / PRÉAUX / ROCHEMAURE / ROCHEPAULE / SABLONS / SAGNES-ET-GOUDOULET / SAINT-AGRÈVE / SAINT-ALBAN-D'AY / SAINT-ALBAN-EN-MONTAGNE / SAINT-ANDRÉ-EN-VIVARAIS / SAINT-APOLLINAIRE-DE-RIAS / SAINT-BARTHÉLEMY-GROZON / SAINT-BARTHÉLEMY-LE-PLAIN / SAINT-BASILE / SAINT-CHRISTOL / SAINT-CIERGE-SOS-LE-CHEYLARD / SAINT-CIRGUES-EN-MONTAGNE / SAINT-CLAIR / SAINT-CLÉMENT / SAINT-CYR / SAINT-DÉSIRAT / SAINTE-EULALIE / SAINT-ÉTIENNE-DE-SERRE / SAINT-FÉLICIEN / SAINT-FORTUNAT-SUR-EYRIEUX / SAINT-GENEST-LACHAMP / SAINT-JACQUES-D'ATTICIEUX / SAINT-JEAN-CHAMBRE / SAINT-JEAN-DE-MUZOLS / SAINT-JEAN-ROURE / SAINT-JEURE-D'ANDAURE / SAINT-JEURE-D'AY / SAINT-JULIEN-INTRES / SAINT-JULIEN-LE-ROUX / SAINT-JULIEN-VOCANCE / SAINT-JUST-D'ARDÈCHE / SAINT-LAURENT-DU-PAPE / SAINT-MARCEL-D'ARDÈCHE / SAINT-MARCEL-LÈS-ANNONAY / SAINT-MARTIAL / SAINT-MARTIN-D'ARDÈCHE / SAINT-MARTIN-DE-VALAMAS / SAINT-MAURICE-EN-CHALENCON / SAINT-MICHEL-D'AURANCE / SAINT-MICHEL-DE-CHABRILLANOUX / SAINT-MONTAN / SAINT-PIERRE-SUR-DOUX / SAINT-PONS / SAINT-PRIX / SAINT-REMÈZE / SAINT-ROMAIN-D'AY / SAINT-ROMAIN-DE-LERPS / SAINT-SAUVEUR-DE-MONTAGUT / SAINT-SYLVESTRE / SAINT-SYMPHORIEN-DE-MAHUN / SAINT-THOMÉ / SAINT-VICTOR / SAINT-VINCENT-DE-DURFORT / SATILLIEU / SAVAS / SCEAUTRES / SÉCHERAS / SERRIÈRES / SERVES-SUR-RHÔNE / SILHAC / SOYONS / TAIN-L'HERMITAGE / TALENCIEUX / THORRENT / TOURNON-SUR-RHÔNE / USCLADES-ET-RIEUTORD / VALVIGNÈRES / VANOSC / VAUDEVANT / VERNOSC-LÈS-ANNONAY / VERNOUX-EN-VIVARAIS / VILLEVOCANCE / VINZIEUX / VION / VIVIERS / VOCANCE

Boulieu-lès- Annonay

Antenne de Boulieu-lès-Annonay
13 rue Joseph Voulouzan - 07100 Boulieu-lès-Annonay
Tél. 04 75 33 37 80
antenne.boulieu@ardechemusiqueetdanse.fr



Disciplines enseignées

RESPONSABLE D'ANTENNE

Elisabeth Charron
06 45 62 96 98

PRATIQUE INSTRUMENTALE

Bois : Clarinette, flûte,
saxophone, hautbois
Polyphoniques : guitare, piano,
accordéon
Cordes : violon, violoncelle
Cuivres : trompette, trombone/tuba
Percussions : batterie, percussion

PRATIQUES COLLECTIVES

- Atelier musique actuelle
- Atelier de technique vocale
 - Orchestre 1^{er} cycle

FORMATION MUSICALE

- Eveil musical
- Formation musicale
1^{er} cycle, 2^e cycle, 3^e cycle
- Formation musicale
adolescents / adultes



Disciplines enseignées

RESPONSABLE D'ANTENNE

Thierry Comte 06 86 92 53 31

PRATIQUE INSTRUMENTALE

Bois : Flûte traversière,
saxophone, clarinette
Polyphoniques : Piano, accordéon
guitare : classique,
électrique et basse
Cordes : Violon, violoncelle
Cuivres : Trompette, trombone à coulisse
et tuba
Percussions : Batterie

FORMATION MUSICALE

- Eveil musical
- Formation musicale
1er cycle, 2e cycle

PRATIQUES COLLECTIVES

- Chorale adulte
- Atelier interdisciplinaire
- Atelier Musique Actuelle

colombier -le-Vieux

Antenne de colombier-le-vieux - 30, route de choisine
07410 colombier-le-vieux - Tél. 04 75 06 76 55
Antenne.clv@ardechemusiqueetdanse.fr



Disciplines enseignées

RESPONSABLE D'ANTENNE

Eléonore Houdayer 06 87 97 53 60

PRATIQUE INSTRUMENTALE

Bois : saxophone, clarinette
Polyphoniques : Accordéon,
guitare, piano, piano jazz,
guitare basse musiques actuelles,
guitare électrique musiques actuelles
Cordes : Violon, violoncelle, contrebasse
Percussions : Batterie musiques
actuelles

PRATIQUES COLLECTIVES

- Musique assistée par ordinateur
- Atelier de musiques traditionnelles
- Atelier musique de chambre
- Atelier musiques actuelles
 - Atelier jazz
 - Atelier guitare chanson
 - Atelier vocal
- Chorale (enfants/adulte)
 - Batucada

FORMATION MUSICALE

- Eveil musical
- Formation musicale
1er cycle, 2e cycle, adultes

coucouron / Le Béage / saint-cirgues-en-montagne



Antenne des sources
Place du 14 Juillet
07470 coucouron
Antenne.sources@ardechemusiqueetdanse.fr

Disciplines enseignées

RESPONSABLE D'ANTENNE

Magali Brillault 06 70 12 44 08

FORMATION MUSICALE

- Eveil musical (enfants de moyenne section à CP)
- Formation musicale ado/adulte

PRATIQUES COLLECTIVES

De 7 ans à 77 ans

Cuivre : trompette, cornet, euphonium
Guitare : classique, folk, électrique et basse

Ados/adultes

- Chorale
- Atelier de musique actuelle
- Atelier « Orchestre de rue » **nouveau!**

“ L'antenne des Sources dispense son enseignement artistique et musical au sein de trois communes, que sont Coucouron, Le Béage et Saint-Cirgues-en-Montagne. L'accueil secrétariat se situe dans les locaux de l'Office de Tourisme de Coucouron. ”



Disciplines enseignées

RESPONSABLE D'ANTENNE

Christine Charras-Lauzel
06.45.62.09.85

PRATIQUE INSTRUMENTALE

Bois : Flûte traversière,
saxophone, clarinette
Polyphoniques : Piano, accordéon,
Guitare : classique et électrique
Cordes : Violon
Cuivres : Trompette, trombone
Percussions : Batterie, percussion
Voix : Chant

FORMATION MUSICALE

- Eveil musical
- Formation musicale 1^{er} cycle, 2^e cycle
- Formation musicale adolescents / adultes

PRATIQUES COLLECTIVES

- Orchestre junior
- Atelier multi-instrumental
- Atelier de musique de chambre
- Atelier technique vocale
- Atelier Musique à l'image

DANSE CLASSIQUE

- Eveil et initiation
- Ateliers chorégraphiques enfants et adultes



Disciplines enseignées

RESPONSABLE D'ANTENNE
Armelle Le Dû

PRATIQUE INSTRUMENTALE

Bois : Flûte traversière, saxophone
Polyphoniques : Piano,
piano jazz, guitare,
guitare électrique musique actuelle
Cordes : Violon
Percussions : Batterie musique actuelle

PRATIQUES COLLECTIVES

- Atelier guitare chanson
- Atelier musique traditionnelle
- Ateliers musique actuelle
- Atelier jazz

FORMATION MUSICALE

- Eveil musical
- Formation musicale
1^{er} cycle, 2^e cycle
- Formation musicale adultes



Disciplines enseignées

RESPONSABLE D'ANTENNE
Armelle Le Dù

PRATIQUE INSTRUMENTALE

Bois : Flûte traversière,
saxophone, clarinette

Polyphoniques : Piano, guitare,
guitare électrique musique actuelle

Cordes : Violon

Percussions : Batterie musique actuelle,
percussions

PRATIQUES COLLECTIVES

- Ensemble musiques du monde
- Atelier guitare chanson
- Atelier improvisation
- Musique de chambre
- Ateliers musique actuelle
 - Atelier jazz

FORMATION MUSICALE

- Eveil musical
- Formation musicale
 - 1^{er} cycle, 2^e cycle



Disciplines enseignées

RESPONSABLE D'ANTENNE

Thierry Comte 06 86 92 53 31

PRATIQUE INSTRUMENTALE

Bois : Flûte traversière,
saxophone, clarinette

Polyphoniques : Piano, accordéon

Guitare : classique, électrique et basse

Cordes : Violon, violoncelle

Cuivres : Trompette,
trombone à coulisse et tuba

Percussions : Batterie et percussions

FORMATION MUSICALE

- Eveil musical
- Formation musicale
1^{er} cycle, 2^e cycle
- Formation musicale
adultes
- Formation musicale
musiques actuelles

PRATIQUES COLLECTIVES

- Atelier musiques actuelles
 - Atelier guitare
- Atelier musique à l'image
- Atelier musique de chambre
 - Batucada



Disciplines enseign es

RESPONSABLE D'ANTENNE
Laure Pellat 06 88 35 23 97

PRATIQUE INSTRUMENTALE

Bois : Fl te traversi re,
saxophone, clarinette, hautbois
Polyphoniques : Piano, accord on
Guitare : classique et basse
Cordes : Violon, violoncelle, contrebasse
Cuivres : Trompette, euphonium
trombone   coulisse, et tuba
Percussions : Batterie et percussions

FORMATION MUSICALE

- Eveil musical   partir de 4 ans / Initiation
 - Formation musicale
1^{er} cycle, 2^e cycle, 3^e cycle
 - Option musique au bac

PRATIQUES COLLECTIVES

- Ensemble de musiques traditionnelles (stages)
- Orchestre junior cycle 2
 - Ensemble   cordes
- Atelier de musiques actuelles amplifi es
 - Atelier jazz
- Atelier guitare d'accompagnement
 - Atelier technique vocale
 - Choeur «Jeu de Dames»
- Ensembles conventionn s :
 - Orchestre d'harmonie du R veil Sablonnais Serri rois
- Big Band D partemental de l'Ard che



Disciplines enseignées

PRATIQUE INSTRUMENTALE

Bois : Saxophone
Polyphoniques : Piano, guitare,
accordéon
Cordes : Violon, violoncelle

PRATIQUES COLLECTIVES

- Atelier guitare – jazz
- Atelier musique traditionnelle
- Atelier interdisciplinaire

FORMATION MUSICALE

- Eveil musical
- Formation musicale
1^{er} cycle, 2^e cycle

st-sauveur de Montagnut

Antenne de l'Eyrieux
495 route de l'EYrieux - Le Moulinon
07190 Saint-sauveur -de -Montagnut
Tél. 04 75 66 23 82
Antenne.eyrieux@ardechemusiqueetdanse.fr



Disciplines enseignées

RESPONSABLE D'ANTENNE
Armelle Le Dù

PRATIQUE INSTRUMENTALE

Bois : Flûte traversière,
saxophone, clarinette
Polyphoniques : Piano, guitare,
guitare électrique musique actuelle
Cordes : Violon
Percussions : Batterie musique actuelle

PRATIQUES COLLECTIVES

- Atelier guitare chanson
- Atelier percussions orientales
- Atelier musiques actuelles
 - Atelier jazz

FORMATION MUSICALE

- Eveil musical
- Formation musicale
1^{er} cycle, 2^{ème} cycle
- Formation musicale adultes



Disciplines enseignées

RESPONSABLE D'ANTENNE

Arnaudon Georges

06 12 83 61 40 / 06 45 62 83 59

PRATIQUE INSTRUMENTALE

Bois : saxophone, clarinette
Polyphoniques : guitare, piano
Cuivres : Trompette
Percussions : Batterie

FORMATION MUSICALE

- Eveil musical
- Formation musicale
1^{er} cycle, 2^e cycle

PRATIQUES COLLECTIVES

- Orchestre junior
- Atelier musiques actuelles
- Orchestre d'harmonies "La Lyre
Louvetonne" (Lalouvesc)
- Orchestre d'harmonie "les Muguetts"
(Quintenas)
- Batterie Fanfare "Les bleuets"
(Satillieu)
- Batterie Fanfare "l'Avenir"
(St-Alban-d'Ay)

Tain L'Hermitage

Antenne du syraval
12 bis, rue du docteur Tournaire
26600 Tain l'Hermitage
Tél. 04 75 08 55 90
Antenne.syraval@ardechemusiqueetdanse.fr



©Devaux

Disciplines enseignées

RESPONSABLE D'ANTENNE
Géraldine Catil

PRATIQUE INSTRUMENTALE

Accordéon, batterie,
chant, clarinette, cor,
flûte traversière, guitare,
guitare électrique, guitare
basse, hautbois,
percussion, piano,
saxophone, trompette,
tuba, violon, violon alto,
violoncelle

FORMATION MUSICALE

- Eveil musical
- Formation musicale
1^{er}, 2^e et 3^e cycle

PRATIQUES COLLECTIVES

- Orchestre d'harmonie
1^{er} cycle
- Atelier cordes cycle 1
- Orchestre cycle 2
(symphonique)
 - Atelier de
musiques actuelles
 - Orchestre jazz
- Atelier de musiques
traditionnelles
 - Maîtrise et
ensemble vocal
 - Batterie fanfare

DANSE CONTEMPORAINE

- Eveil et initiation
- Parcours danse
contemporaine 1^{er},
2^e et 3^e cycle
- Ateliers chorégraphiques
enfants et adultes



Disciplines enseignées

RESPONSABLE D'ANTENNE

Sandrine Merlon 06 99 15 45 03

PRATIQUE INSTRUMENTALE

Bois : Flûte traversière,
saxophone, clarinette
Polyphoniques : Piano,
accordéon
Cordes : Guitare
Cuivres : Trompette,
trombone à coulisse et tuba

PRATIQUES COLLECTIVES

- Atelier maîtrise vocale
(1^{re} et 2^e année du 1^{er} cycle)
- Atelier musiques actuelles
 - Atelier battucada
 - Orchestre Ritmofiesta

FORMATION MUSICALE

- Eveil musical / initiation
(avec la possibilité de cours instrumental
de 20 mn lorsque l'instrument est choisi)
 - Jardin musical
 - Formation musicale
1^{er} cycle, 2^e cycle, 3^e cycle
 - Option Musique au Bac



Disciplines enseignées

RESPONSABLE D'ANTENNE
Laure Pellat 06 88 35 23 97

PRATIQUE INSTRUMENTALE

Bois : Flûte traversière,
saxophone, clarinette, hautbois

Polyphoniques : Piano, accordéon

Guitare : classique et basse

Cordes : Violon, violoncelle, contrebasse

Cuivres : Trompette,

trombone à coulisse, euphonium et tuba

Percussions : Batterie et percussions

FORMATION MUSICALE

- Eveil musical à partir de 4 ans / Initiation
- Formation musicale pour ados/adultes
 - 1^{er} cycle, 2^e cycle, 3^e cycle
 - Option musique au bac

COLLECTIVES

- Ensemble de musiques traditionnelles (stages)
 - Ensemble à cordes
- Atelier musiques actuelles amplifiées
- Atelier guitare d'accompagnement
 - Chorale Méli'Mélodie
- Harmonie Espérance de Vernosc
 - Ensembles conventionnés :
Big Band de l'Ardèche



Disciplines enseignées

RESPONSABLE D'ANTENNE

Thierry Comte 06 86 92 53 31

PRATIQUE INSTRUMENTALE

Bois : Saxophone,
flûte traversière, clarinette
Polyphoniques : Piano, accordéon
Guitare : classique,
électrique et basse
Cordes : Violon, violoncelle
Cuivres : Trompette,
trombone à coulisse et tuba
Percussions : Batterie et percussions

PRATIQUES COLLECTIVES

- Atelier musiques actuelles
 - Batucada
 - Big Band
 - Atelier Jazz
- Atelier interdisciplinaire

FORMATION MUSICALE

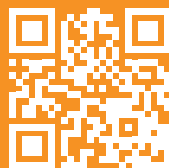
- Formation musicale
- 1^{er} cycle, 2^e cycle, adultes
- Musique assistée par ordinateur
- FM musiques actuelles

**Vous connaissez les antennes
d'Ardèche musique et danse ?**



**Découvrez celles
d'Ardèche
campus connecté*
à Privas et Aubenas
et Annonay !**

*** A2C la solution
pour faire ses études
supérieures en Ardèche
(enseignement à distance
et accompagné)**



**+ d'infos :
ardeche.fr/A2C**

